

**ООО «Световые технологии»**  
Светильник встраиваемый серии “Down light”.  
**Паспорт**

**1. Назначение**

1.1. Светильник встраиваемый предназначен для общего освещения административно-общественных и производственных помещений и рассчитан для работы в сети переменного тока 220 В, 50 Гц.

1.2. Светильник соответствует требованиям безопасности ГОСТ Р МЭК 60598-2-2, ГОСТ Р МЭК 60598-2-1 (для DLX), ГОСТ Р МЭК 60598-1 и ЭМС ГОСТ Р 51318-99.

1.3. Светильник может быть установлен в нишу из нормально воспламеняемого материала.

**2. Комплект поставки**

Светильник (без ламп), шт.	1
Упаковка, шт.	1
Паспорт, шт.	1

**3. Требования по технике безопасности**

Установку, чистку светильника и замену компонент (ламп) производить только при отключенном питании.

Между корпусом светильника и потолком ниши должен быть обеспечен воздушный промежуток не менее 25 мм.

**4. Правила эксплуатации и установка**

4.1. Эксплуатация светильника производится в соответствии с “Правилами технической эксплуатации электроустановок потребителей”.

4.2. С распакованного светильника снять рассеиватель и отражатель (при наличии), подключить сетевые провода к клеммной колодке в соответствии с указанной полярностью.

4.3. Установить светильник в заранее подготовленное отверстие в подвесном потолке. Для светильника DLX использовать крепежный элемент (в комплекте).

4.4. Установить отражатель (при наличии) и вставить лампу (лампы).

4.5. Закрепить рассеиватель, защелкнув его в корпусе с помощью пружин (выносное стекло – с помощью винтов).

**5. Свидетельство о приемке**

Светильник соответствует ТУ и признан годным к эксплуатации.

Дата выпуска \_\_\_\_\_

Контролер \_\_\_\_\_

Упаковщик \_\_\_\_\_

Светильник сертифицирован.

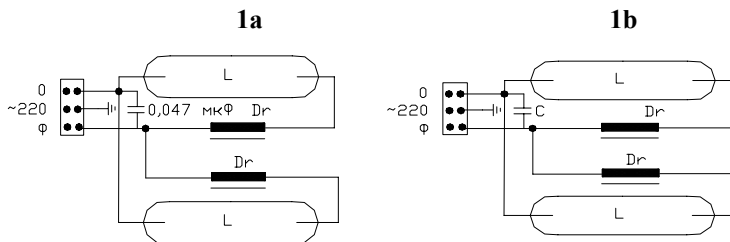
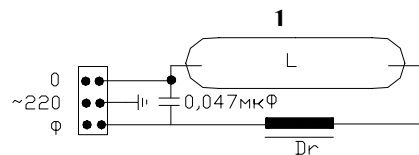
**6. Гарантийные обязательства**

6.1. Завод – изготовитель обязуется безвозмездно отремонтировать или заменить светильник, вышедший из строя не по вине покупателя в условиях нормальной эксплуатации, в течение гарантийного срока.

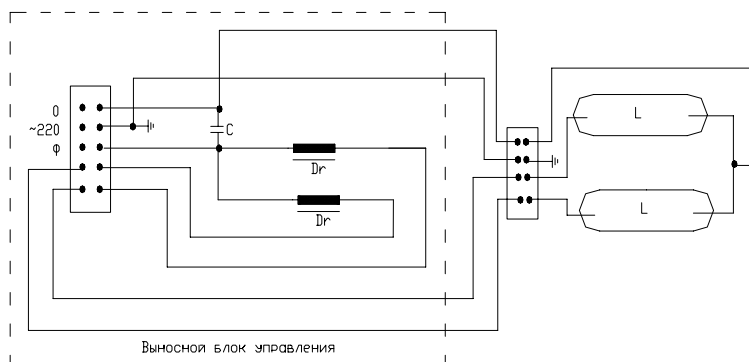
6.2. Гарантийный срок – 18 месяцев со дня ввода светильника в эксплуатацию.

6.3. Выход из строя ламп браком не является.

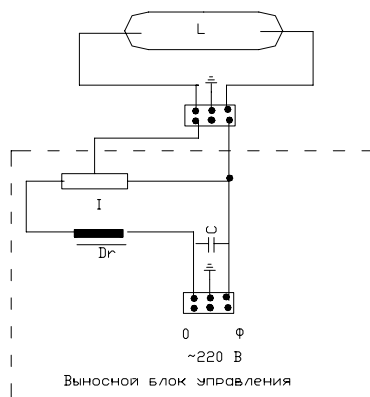
Адрес завода-изготовителя: 390010, г. Рязань, ул. Магистральная д.11-а.



**2**




**3**



- L – лампа,
- Dr – электромагнитный балласт,
- C – компенсационный конденсатор,
- I – импульсное зажигающее устройство

**Примечание:** КЛЛ – компактная люминесцентная лампа, МГЛ – металлогалогенная лампа (софитного типа), ЛН – лампа накаливания.  
\* - масса выносного блока управления.

Артикул (количество и мощность ламп)	Тип лампы и цоколь	Схема электрических соединений	Коэффициент мощности	Степень защиты от воздействия окружающей среды, IP	Класс защиты от поражения электрическим током	Исполнение и категория размещения по ГОСТ15150	Масса, кг, не более		 мм	Тип рассеивателя	Технические условия	
DLS	113 213 118 218 126 226	КЛЛ G24d-1 G24d-1 G24d-2 G24d-2 G24d-3 G24d-3	1 1a 1 2 1 2	0,5 0,5 0,6 0,9 0,55 0,9	20	I	УХЛ4	0,6 0,6 0,7 0,7 0,8 0,8	*1,0-1,3	175 175 200 200 218 218	Зеркальный конус	ТУ 3461-002-44919750-04
DLG	113 213 118 218 126 226	КЛЛ G24d-1 G24d-1 G24d-2 G24d-2 G24d-3 G24d-3	1 1a 1 2 1 2	0,5 0,5 0,6 0,9 0,55 0,9	44	I	УХЛ2	0,6 0,6 0,6 0,8 0,9 0,9	*1,0-1,3	175 175 175 175 210 210	Встраиваемое силикатное стекло	
DLC	113 213 118 218 126 226	КЛЛ G24d-1 G24d-1 G24d-2 G24d-2 G24d-3 G24d-3	1 1a 1 2 1 2	0,5 0,5 0,6 0,9 0,55 0,9	20	I	УХЛ4	0,7 0,7 0,6 0,8 0,6 0,9	*1,0-1,3	165 165 200 200 200 200	Зеркальная решетка «турбо»	
DLF	218 226	КЛЛ G24d-2 G24d-3	2 2	0,9	20	I	УХЛ4	1,2 1,5	*1,0-1,3	170 220	Выносное силикатное стекло	
DLP	118 126	КЛЛ G24d-2 G24d-3	1	0,6 0,55	20	I	УХЛ4	1,2 1,3		200	Зеркальный конус	
DLH	70 150	МГЛ RX7s RX7s	3 3	0,9	20	I	УХЛ4	0,7 0,7	*2,8 *3	205	Силикатное стекло	
DLR	70 150	МГЛ RX7s RX7s	3 3	0,9	20	I	УХЛ4	1,4 1,4	*3	235x155	Силикатное стекло	
DLZ	70 150	МГЛ RX7s RX7s	3 3	0,9	20	I	УХЛ4	1,7 1,7	*3	215	Силикатное стекло	
DLT	70 150	МГЛ RX7s RX7s	3 3	0,9	20	I	УХЛ4	3,1 4,3	1,73 2,9	155	Силикатное стекло	
DLU	70 150	МГЛ G12 G12	3 3	0,9	20	I	УХЛ4	1,0 1,0	*2,8 *3	173	Зеркальный отражатель и защитное силикатное стекло	
DLN	160	ЛН E27	-	1,0	20	0	УХЛ4	0,25		120	Зеркальный конус	
DLN	113 118	КЛЛ G24d-2	1 1	0,5 0,6		I I		0,65 0,65				
RG	100	ЛН E27	-	1,0	54	II	УХЛ2	0,64		130	Матовый стеклянный плафон	
DLM	218 226	КЛЛ G24d-2 G24d-3	2	0,9	20	I	УХЛ4	1,5	*1,0-1,3	250x250	Зеркальный отражатель и экранирующая решетка	
DLK	218 226	КЛЛ G24d-2 G24d-3	2	0,9	20	I	УХЛ4	1,5	*1,0-1,3	250x250	Зеркальный отражатель и силикатное матированное стекло	
DLX	218	КЛЛ G24d-2	1b	0,9	20	I	УХЛ4	0,8		220	Зеркальный конус	
COMBI	213 218 226	КЛЛ G24d-1 G24d-2 G24d-3	1a 1b 1b	0,5 0,9 0,9	20	I	УХЛ4	0,9		310x155	Зеркальный конус	