



ООО «МГК «Световые Технологии»

Светильник Fregat FLOOD LED

ПАСПОРТ

1. Назначение

1.1. Светильник на полупроводниковых источниках света (светодиодах) предназначен для освещения прилегающих территорий, открытых площадок, дорожных развязок, промышленных территорий и фасадов зданий и рассчитан для работы в сети переменного тока 230 В ($\pm 10\%$), 50 Гц ($\pm 0,4$ Гц). Качество электроэнергии должно соответствовать ГОСТ 32144-2013

1.2. Для светильников, выпускаемых в исполнении УХЛ1* по ГОСТ 15150-69, нижнее рабочее значение температуры окружающего воздуха -40°C .

Для светильников HFD, выпускаемых в исполнении УХЛ1* по ГОСТ 15150-69, нижнее рабочее значение температуры окружающего воздуха -35°C . Во время эксплуатации светильника при -35°C возможно увеличение мощности на 10-15%.

1.3. Светильник соответствует требованиям безопасности ТР ТС 004/2011 «О безопасности низковольтного оборудования», ТР ТС 020/2011 «Электромагнитная совместимость технических средств».

1.4. Светильник предназначен для установки на опорную поверхность.

2. Комплект поставки

Светильник, шт.	1
Несущий кронштейн (пира), шт.	1
Упаковка, шт.	1
Паспорт, шт.	1

3. Требования по технике безопасности

Установку, чистку светильника и замену компонент производить только при отключенном питании. Загрязненное стекло очищать мягкой ветошью, смоченной в слабом мыльном растворе.

4.1 Правила эксплуатации и установка

4.1.1. Эксплуатация светильника производится в соответствии с «Правилами технической эксплуатации электроустановок потребителей».

4.1.2. Снять несущий кронштейн, открутив четыре винта.

4.1.3. Установить кронштейн светильника на несущую поверхность.

4.1.4. Установить светильник на кронштейн и зафиксировать его в необходимом положении винтами.

4.1.5. Сетевые провода выведены из корпуса через кабельный ввод и зажаты в нем. Подключать провода в соответствии с полярностью «коричневый» – фаза, «синий» – нейтраль, «желтый-зеленый» – заземление.

4.1.6. ВНИМАНИЕ! При монтаже светильника проверить затяжку и при необходимости подтянуть гайку гермоввода питающего кабеля.

НЕ ДОПУСКАЕТСЯ ПОДЪЕМ И ПЕРЕНОСКА СВЕТИЛЬНИКА ЗА ПИТАЮЩИЙ КАБЕЛЬ во избежание нарушения влагостойкости, повреждения кабеля и внутренних цепей светильников.

4.2 Правила эксплуатации и установка светильников FREGAT FLOOD LED 55 (30) HFD 4000K, FREGAT FLOOD LED 110 (30) HFD 4000K.

4.2.1. Эксплуатация светильника производится в соответствии с «Правилами технической эксплуатации электроустановок потребителей».

4.2.2. Снять несущий кронштейн, открутив четыре винта

4.2.3. С распакованного светильника снять крышку, открутив 4 винта.

4.2.4. Ввести пятижильный сетевой провод диаметром 6-10 мм в корпус через гермоввод, и подключить его к клеммной колодке соблюдая полярность: L1, N, GND, DA+ и DA-. Для использования регулирования DALI, управляющие провода подключаются к клеммной колодке (DA+ и DA-) без соблюдения полярности.

4.2.5. Установить крышку светильника, прикрутив 4 винта.

4.2.6. Установить кронштейн светильника на несущую поверхность.

4.2.7 Установить светильник на кронштейн и зафиксировать его в необходимом положении винтами.

5. Свидетельство о приемке

Светильник соответствует 3461-022-88466159-14 и признан годным к эксплуатации.

Дата выпуска _____

Контролер _____

Упаковщик _____

Светильник сертифицирован.

13/10/2017

RUS Данный паспорт доступен для скачивания на сайте www.ltcompany.com в разделе «ПРОДУКЦИЯ»

ENG You are welcome to download the passport in the PRODUCT section on our web-site www.ltcompany.com

KAZ Бұл телқұжаты сіз www.ltcompany.com сайтынан, «ӨНІМДЕР» бөлімінен жүктеп аласыз

BLR Дадазены пашпарт даступны для запампоўкі на сайце www.ltcompany.com ў раздзеле «ПРАДУКЦЫЯ»

UKR Електронна версія паспорту доступна на сайті www.ltcompany.com в розділі «ПРОДУКЦІЯ»

6. Гарантийные обязательства

- Завод-изготовитель обязуется безвозмездно отремонтировать или заменить светильник, вышедший из строя не по вине покупателя в условиях нормальной эксплуатации, в течении гарантийного срока
- Светильник является обслуживаемым прибором. При установке светильника необходимо предусмотреть возможность свободного доступа для его обслуживания или ремонта.
- Завод-изготовитель не несет ответственности и не компенсирует затраты, связанные со строительными-монтажными работами и наймом специальной техники при отсутствии свободного доступа к светильнику для его обслуживания или ремонта
- Гарантийный срок – 36 месяцев с даты поставки светильника.
- Гарантийные обязательства не признаются в отношении оттенков окрашенных поверхностей и пластиковых частей в процессе эксплуатации.
- Гарантийный срок на блоки резервного питания (поставляемые в комплекте с аккумуляторной батареей), а также на компоненты систем управления освещением (поставляемые без светильников), составляет 12 (двенадцать) месяцев с даты поставки.
- Для ламповых светильников гарантийные обязательства не распространяются на лампы и иные источники света (в комплект Товара не входят), а также на стартеры для люминесцентных ламп.
- Световой поток в течении гарантийного срока сохраняется на уровне не ниже 70% от заявляемого номинального светового потока, значение коррелированной цветовой температуры в течении гарантийного срока – согласно приведенным в ГОСТ Р 54350.
- Гарантия сохраняется в течении указанного срока при условии, что сборка, монтаж и эксплуатация светильников производится специально обученным техническим персоналом и в соответствии с паспортом на изделие.
- Срок службы светильников в нормальных климатических условиях при соблюдении правил монтажа и эксплуатации составляет:

8 лет- для светильников, корпус и/или оптическая часть (рассеиватель) которых изготовлены из полимерных материалов.

10 лет- для остальных светильников.

- Производитель оставляет за собой право на внесение изменений в конструкцию изделия улучшающие потребительские свойства. Кроме того, производитель не несет ответственности за возможные опечатки и ошибки, возникшие при печати.

Адрес завода-изготовителя: 390010, г. Рязань, ул. Магистральная д.11-а.

Дата продажи _____

Штамп магазина

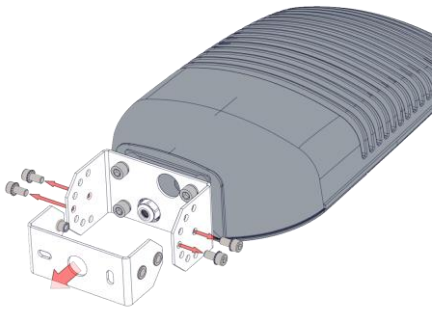


	Правила установки светильника
1	Снять несущий кронштейн, открутив четыре винта
2	Установить кронштейн светильника на несущую поверхность
3	Установить светильник на кронштейн и зафиксировать его в необходимом положении винтами.
4	Подключить сетевые провода, соблюдая полярность
5	Габариты светильника

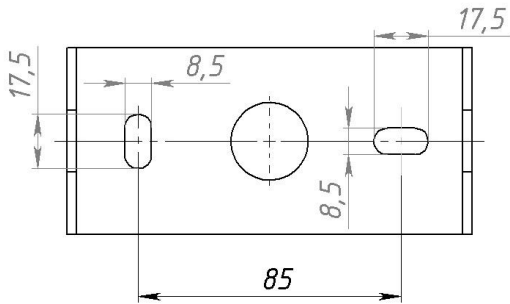
1.

3.

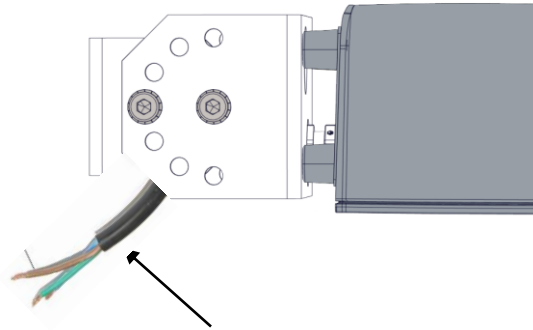




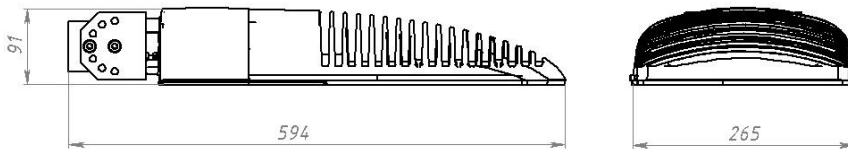
2.



4.



5.

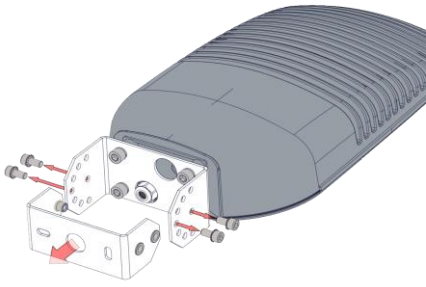


RUS

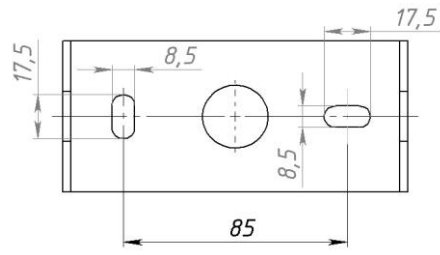
Правила установки светильника FREGAT FLOOD LED 110 (30) HFD 4000K и FREGAT FLOOD LED 55 (30) HFD 4000K

- 1 Снять несущий кронштейн, открутив четыре винта.
- 2 Установить кронштейн светильника на несущую поверхность.
- 3 С распакованного светильника снять крышку, открутив 4 винта.
- 4 Ввести пятижильный сетевой провод диаметром 6-10 мм в корпус через гермоввод, и подключить его к клеммной колодке соблюдая полярность: L1, N, GND, DA+ и DA-. Для использования регулирования DALI, управляющие провода подключаются к клеммной колодке (DA+ и DA-) без соблюдения полярности.
- 5 Установить крышку светильника, прикрутив 4 винта.
- 6 Установить светильник на кронштейн и зафиксировать его в необходимом положении винтами.
- 7 Габариты светильника

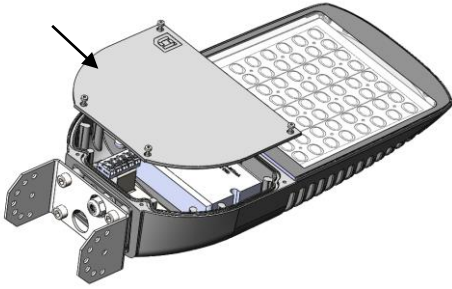
1.



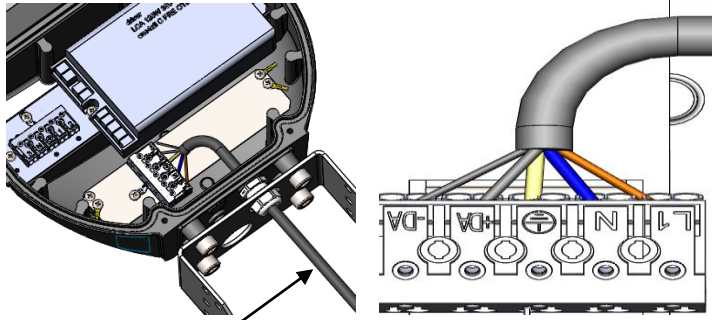
2.



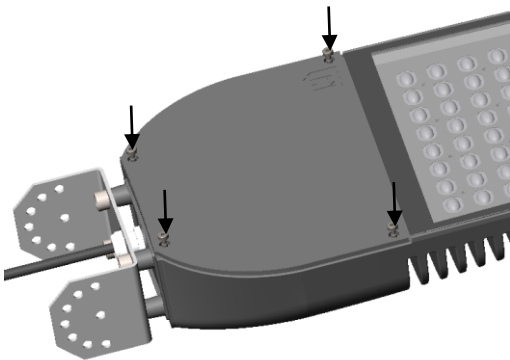
3.



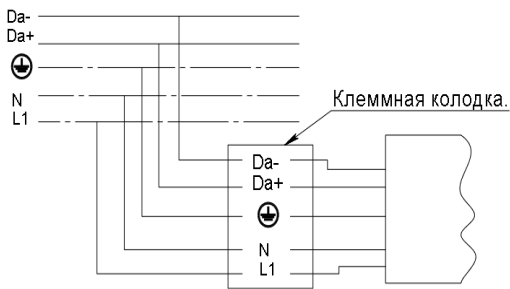
4.



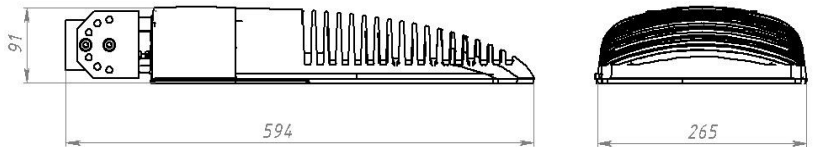
5.

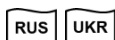


6.



7.





Артикул	Мощность, Вт Допуск ±10%	Цветовая температура, К	Индекс цветопередачи, Ra	Коэффициент мощности	Световой поток, люмен	Габариты, мм, АхВхС	Масса, кг, не более	Климатическое исполнение и категория размещения	Степень защиты от воздействия окружающей среды IP	Класс защиты от поражения электрическим током	Тип рассеивателя	Технические условия
FREGAT FLOOD LED 110 (30) 5000K	110	5000	>70	>0,9	10500	594x265x91	10.5	УХЛ1*	66	I	Защитное прозрачное терпированное стекло	ТУ 3461-022-88466159-14
FREGAT FLOOD LED 110 (60) 5000K	110	5000	>70	>0,9	10500	594x265x91	10.5	УХЛ1*	66	I	Защитное прозрачное терпированное стекло	ТУ 3461-022-88466159-14
FREGAT FLOOD LED 110 (60) 4000K	110	4000	>70	>0,9	13000	594x265x91	10.5	УХЛ1*	66	I	Защитное прозрачное терпированное стекло	ТУ 3461-022-88466159-14
FREGAT FLOOD LED 110 (A) 5000K	110	5000	>70	>0,9	10500	594x265x91	10.5	УХЛ1*	66	I	Защитное прозрачное терпированное стекло	ТУ 3461-022-88466159-14
FREGAT FLOOD LED 110 (A) 4000K	107	4000	>70	>0,9	11150	594x265x91	10.5	УХЛ1*	66	I	Защитное прозрачное терпированное стекло	ТУ 3461-022-88466159-14
FREGAT FLOOD LED 55 (30) 5000K	55	5000	>70	>0,9	5500	594x265x91	9.5	УХЛ1*	66	I	Защитное прозрачное терпированное стекло	ТУ 3461-022-88466159-14
FREGAT FLOOD LED 55 (30) 4000K	55	4000	>70	>0,9	5600	594x265x91	9.5	УХЛ1*	66	I	Защитное прозрачное терпированное стекло	ТУ 3461-022-88466159-14
FREGAT FLOOD LED 55 (60) 5000K	55	5000	>70	>0,9	5500	594x265x91	9.5	УХЛ1*	66	I	Защитное прозрачное терпированное стекло	ТУ 3461-022-88466159-14
FREGAT FLOOD LED 55 (A) 5000K	55	5000	>70	>0,9	5500	594x265x91	9.5	УХЛ1*	66	I	Защитное прозрачное терпированное стекло	ТУ 3461-022-88466159-14
FREGAT FLOOD LED 55 (60) 3000K	55	3000	>70	>0,9	5500	594x265x91	9.5	УХЛ1*	66	I	Защитное прозрачное терпированное стекло	ТУ 3461-022-88466159-14
FREGAT FLOOD LED 110 (30) HFD 4000K	110	4000	>70	>0,9	10500	594x265x91	9.5	УХЛ1*	66	I	Защитное прозрачное терпированное стекло	ТУ 3461-022-88466159-14
FREGAT FLOOD LED 55 (30) HFD 4000K	57	4000	>70	>0,9	6500	594x265x91	9.5	УХЛ1*	66	I	Защитное прозрачное терпированное стекло	ТУ 3461-022-88466159-14
FREGAT FLOOD LED 55 (30) HFD 5000K	57	4000	>70	>0,9	6900	594x265x91	9.5	УХЛ1*	66	I	Защитное прозрачное терпированное стекло	ТУ 3461-022-88466159-14
FREGAT FLOOD LED 150 5000K	150	5000	>70	>0,9	16000	594x265x91	9.5	УХЛ1*	66	I	Защитное прозрачное терпированное стекло	ТУ 3461-022-88466159-14
FREGAT LED 55 (W) 5000K with lyra	57	5000	>70	>0,9	6200	722x265x91	10.5	УХЛ1*	66	I	Защитное прозрачное терпированное стекло	ТУ 3461-022-88466159-14
FREGAT LED 75 (W) 5000K with lyra	78	5000	>70	>0,9	8100	722x265x91	10.5	УХЛ1*	66	I	Защитное прозрачное терпированное стекло	ТУ 3461-022-88466159-14
FREGAT LED 110 (W) 5000K with lyra	107	5000	>70	>0,9	13500	722x265x91	10.5	УХЛ1*	66	I	Защитное прозрачное терпированное стекло	ТУ 3461-022-88466159-14

RUS Данный паспорт доступен для скачивания на сайте www.ltcompany.com в разделе «ПРОДУКЦИЯ»

ENG You are welcome to download the passport in the PRODUCT section on our web-site www.ltcompany.com

KAZ Бул төлқұжаты сіз www.ltcompany.com сайтынан, «ӨНІМДЕР» бөлімінен жүктеп аласыз

BLR Дадзены пашпарт даступны для запампоўкі на сайце www.ltcompany.com ў раздзеле «ПРАДУКЦЫЯ»

UKR Електронна версія паспорту доступна на сайті www.ltcompany.com в розділі «ПРОДУКЦІЯ»

Артикул	Мощность, Вт Допуск $\pm 10\%$	Цветовая температура, К	Индекс цветопередачи, Ra	Коэффициент мощности	Световой поток, люмен	Габариты, мм, АхВхС	Масса, кг, не более	Климатическое исполнение и категория размещения	Степень защиты от воздействия окружающей среды IP	Класс защиты от поражения электрическим током	Тип рассеивателя	Технические условия
FREGAT FLOOD LED 110 (30) 5000K	110	5000	>70	>0,9	10500	594x265x91	10.5	УХЛ1*	66	I	Защитное прозрачное терпированное стекло	ТУ 3461-022-88466159-14
FREGAT LED 150 (W) 5000K with lyra	147	5000	>70	>0,9	16000	722x265x91	10.5	УХЛ1*	66	I	Защитное прозрачное терпированное стекло	ТУ 3461-022-88466159-14

RUS Данный паспорт доступен для скачивания на сайте www.ltcompany.com в разделе «ПРОДУКЦИЯ»

ENG You are welcome to download the passport in the PRODUCT section on our web-site www.ltcompany.com

KAZ Бұл төлқұжаты сіз www.ltcompany.com сайтынан, «ӨНІМДЕР» бөлімінен жүктеп аласыз

BLR Дадзены пашпарт даступны для запампоўкі на сайце www.ltcompany.com ў раздзеле «ПРАДУКЦЫЯ»

UKR Електронна версія паспорту доступна на сайті www.ltcompany.com в розділі «ПРОДУКЦІЯ»